

颱風 卡努 〈1720〉

2017 年 10 月 12 日早上 8 時，壹熱帶低氣壓在菲律賓呂宋以東的太平洋上〈北緯 17.3 度、東經 126.3 度〉形成，採西北偏西方向移近呂宋島。晚上 8 時，該熱帶低氣壓增強為熱帶風暴，被命名為卡努，編號 1720〈北緯 18 度、東經 123.5 度〉。

於 13 日，卡努採西南偏西方向橫過呂宋北部進入南海，下午 5 時進入本澳 800 公里警戒範圍，隨後緩慢向偏西方向移動。於 14 日早上 8 時，卡努增強為強烈熱帶風暴〈北緯 17.2 度、東經 118 度〉，其後轉西北方向橫過南海北部。於 15 日凌晨零時，卡努進一步增強為颱風〈北緯 19 度、東經 117.4 度〉，隨後採西北和西北偏西方向移動，並於同日下午 4 時最接近本澳，在澳門西南偏南約 180 公里掠過。本澳受颱風卡努和冬季季風的共同影響下，15 日日間部份測站風力達疾勁程度，並出現連場大雨。

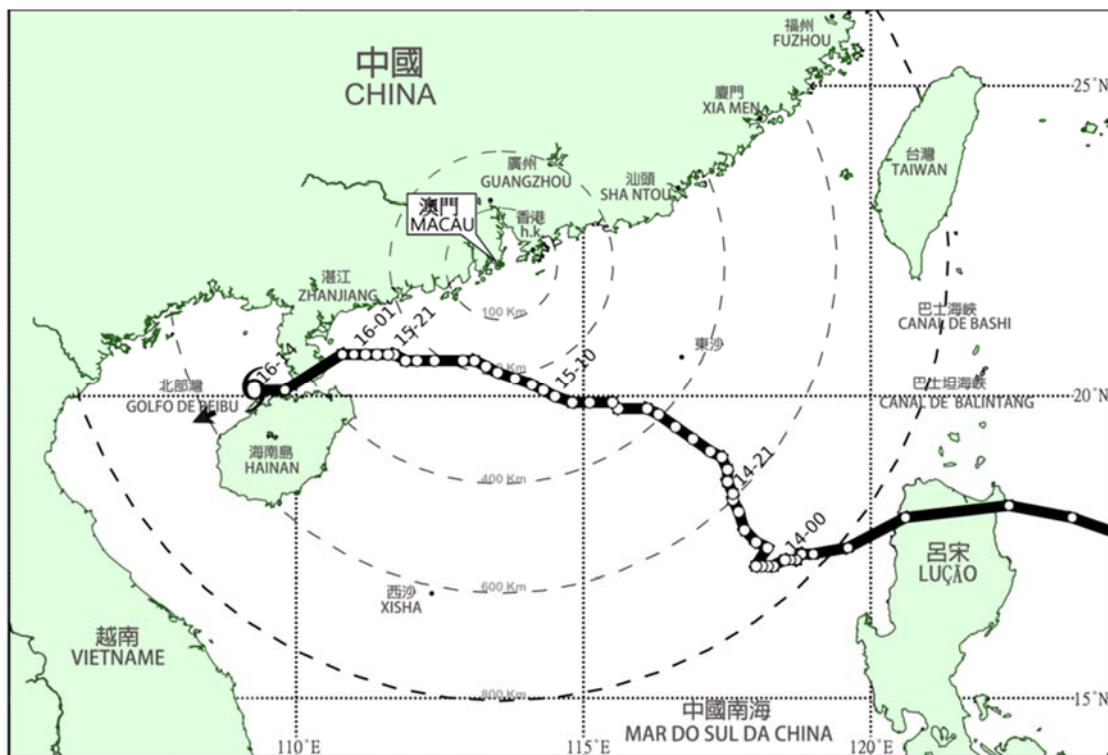
於 16 日凌晨 2 時，卡努減弱為強烈熱帶風暴〈北緯 20.7 度、東經 110.8 度〉，其後於同日凌晨 3 時 25 分在廣東省湛江市沿海登陸，並逐漸減弱消散。

颱風 卡努 〈1720〉

信號懸掛記錄：

日期	時間	懸掛信號
10月13日	21:30	一號風球
10月14日	21:00	三號風球
10月15日	10:00	八號東北風球
10月15日	21:00	三號風球
10月16日	00:30	除下所有風球

路徑圖：



**颱風"卡努" (1720) 接近本澳時錄得之極值
(2017/10/13 - 2017/10/16)**

最低站氣壓		氣象站	最高每小時平均風速				最高陣風			信號懸掛期間 總雨量 (mm)
			風向	風速 (km/h)	月份-日期	時間	最高陣風 (km/h)	月份-日期	時間	
瞬間最低 (hPa)	日期	大潭山	NNE	64.2	10-15	15	95.4	10-15	16:48	43.0
		友誼大橋(南)	NNE	59.7	10-15	16	87.1	10-15	14:59	---
982.4	10-15 15:04	友誼大橋(北)	NNE	61.3	10-15	15	92.9	10-15	14:21	---
		嘉樂庇總督大橋	NE	39.2	10-15	20	78.5	10-15	12:31	---
		西灣大橋	NNE	47.1	10-15	13	86.4	10-15	15:10	---
		紀念孫中山市政公園	NE	19.5	10-15	15	63.0	10-15	14:16	24.8
		大炮台	N	28.2	10-15	13	70.2	10-15	14:50	41.2
風暴中心與澳門之最近距離		海事博物館	N	31.9	10-15	15	69.1	10-15	14:01	53.2
		外港客運碼頭	N	33.6	10-15	15	81.4	10-15	10:35	28.6
澳門西南偏南約180公里 (10-15 16:00)		澳門大學	NNE	39.0	10-15	17	87.8	10-15	16:53	48.0
		九澳	NNE	60.2	10-15	14	103.3	10-15	13:34	35.6
		路環分站	NW	22.7	10-15	05	55.8	10-15	07:21	48.6
於 10-13 21:30 懸掛一號風球。 於 10-14 21:00 改掛三號風球。 於 10-15 10:00 改掛八號東北風球。 於 10-15 21:00 改掛三號風球。 於 10-16 00:30 除下所有風球。 黃色風暴潮警告 於 10-15 05:00 生效。 於 10-15 22:30 取消所有風暴潮警告。			本澳懸掛熱帶氣旋信號期間錄得之歷史極值(自1953年起)							
			<u>最低站氣壓</u> 颱風"天鴿" 於 2017年8月23日 12:02 大潭山站 錄得 945.4 hPa <u>最高風速</u> 颱風"天鴿" 於 2017年8月23日 12:00 友誼大橋南站 錄得 132.0 km/h <u>最高陣風</u> 颱風"天鴿" 於 2017年8月23日 11:06 大潭山站 錄得 217.4 km/h							

風暴潮警告

颱風「卡努」(1720)

發出時間	內容
2017-10-14 18:00	黃色風暴潮警告將於 2017-10-15 05:00 生效
2017-10-15 05:00	黃色風暴潮警告於 2017-10-15 05:00 生效
2017-10-15 22:30	風暴潮警告取消

路面水位監測站			路面水位監測站		
站名	最高水位(m)	觀測時間	站名	最高水位(m)	觀測時間
下環街(LPM)	0.04	2017-10-15 17:49-17:52	光復街站(LRR)	0	---
康公廟(LHK)	0.06	2017-10-15 17:50, 17:58	青洲區站(LIV)	#	---
花地瑪(LMF)	0	---	林茂塘站(LLM)	0	---
柯維納(LAO)	0	---	司打口站(LPH)	0.04	2017-10-15 17:41-18:05
沙維斯街(LCH)	0.06	2017-10-15 18:48-18:50	黑橋街站(LPN)	0	---
益隆(LIL)	0.01	2017-10-15 18:47-19:00	聖方濟各站(LCL)	#	---
松樹尾(LCS)	0	---			
石排灣(LSP)	0	---	潮汐站		
內港站(LPI)	#	---	站名	最高潮汐水位(m)	觀測時間
內港北站(LSI)	#	---	媽閣站(SBR)	#	---
永樂戲院站(LTA)	0	---	青洲塘站(SDV)	3.47	2017-10-15 19:31

儀器故障