

強烈熱帶風暴 帕卡 <1714>

2017年08月24日晚上壹熱帶低氣壓在菲律賓以東海域上形成〈北緯15.4度、東經126.5度〉，並向西南偏西方向移動接近菲律賓。25日凌晨2時，該熱帶低氣壓被日本氣象廳命名為帕卡，編號1714〈北緯15.4度，東經125.0度〉，同日早上8時帕卡增強為壹熱帶風暴〈北緯15.0度，東經123.9度〉。帕卡於日間轉西北方向移動橫越呂宋島，至26日早上11時進入本澳800公里警戒範圍。

帕卡於26日日間以時速25公里向西北偏西方向移動，趨向廣東西岸沿海地區。同日晚上8時帕卡增強為強烈熱帶風暴〈北緯19.3度，東經117.2度〉，並加速以時速30公里向西北方向移動，進一步迫近珠江口。

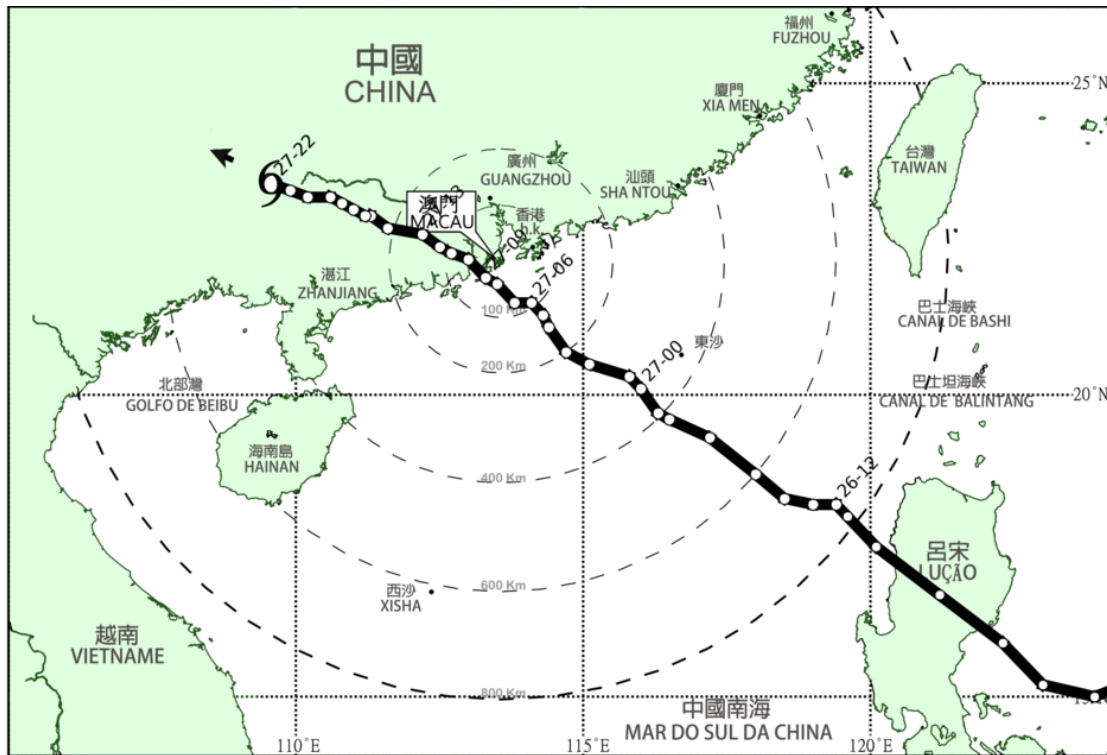
27日早上8時帕卡最接近本澳，於本澳西南偏南約40公里處掠過，隨後於9時前後在廣東台山市登陸，向西北方向移動進一步移入內陸。登陸後，帕卡在下午1時減弱為壹熱帶風暴〈北緯22.6度，東經112.2度〉，同日晚上在廣西進一步減弱為壹熱帶低氣壓，隨後再減弱消散。

強烈熱帶風暴 帕卡 <1714>

信號懸掛記錄：

日期	時間	懸掛信號
08月26日	11:30	一號風球
08月26日	23:30	三號風球
08月27日	06:00	八號東北風球
08月27日	08:00	八號東南風球
08月27日	13:00	三號風球
08月27日	22:00	除下所有風球

路徑圖：



**強烈熱帶風暴"帕卡" (1714) 接近本澳時錄得之極值
(2017/08/26 - 2017/08/27)**

最低站氣壓		氣象站	最高每小時平均風速				最高陣風			信號懸掛期間 總雨量 (mm)
			風向	風速 (km/h)	月份-日期	時間	最高陣風 (km/h)	月份-日期	時間	
瞬間最低 (hPa)	日期	大潭山	N	53.8	08-27	07	108.0	08-27	06:00	99.6
		友誼大橋(南)	ESE	88.6	08-27	09	117.0	08-27	08:16	---
980.3	08-27 06:58	友誼大橋(北)	ESE	88.3	08-27	09	125.3	08-27	08:19	---
		嘉樂庇總督大橋	ESE	83.9	08-27	09	114.8	08-27	07:09	---
		西灣大橋	ESE	78.4	08-27	09	117.4	08-27	08:12	---
		紀念孫中山市政公園	E	24.7	08-27	08	74.9	08-27	07:16	92.2
風暴中心與澳門之最近距離		大炮台	E	38.0	08-27	08	95.0	08-27	08:13	84.0
		海事博物館	---	#	---	#	---	#	---	#
澳門以西南偏南約 40 公里 (08-27 08:00)		外港客運碼頭	ESE	54.7	08-27	09	90.4	08-27	08:19	83.6
		澳門大學	E	54.6	08-27	09	117.4	08-27	08:34	85.8
		九澳	---	#	---	#	---	#	---	#
		路環分站	---	#	---	#	---	#	---	#
			本澳懸掛熱帶氣旋信號期間錄得之歷史極值(自1953年起)							
於 08-26 11:30 懸掛一號風球。 於 08-26 23:30 改掛三號風球。 於 08-27 06:00 改掛八號東北風球。 於 08-27 08:00 改掛八號東南風球。 於 08-27 13:00 改掛三號風球。 於 08-27 22:00 除下所有風球。 黃色風暴潮警告 於 08-27 09:00 生效。 於 08-27 15:00 取消所有風暴潮警告。			<u>最低站氣壓</u> 颱風"天鴿" 於 2017年8月23日 12:02 大潭山站 錄得 945.4 hPa <u>最高風速</u> 颱風"天鴿" 於 2017年8月23日 12:00 友誼大橋南站 錄得 132.0 km/h <u>最高陣風</u> 颱風"天鴿" 於 2017年8月23日 11:06 大潭山站 錄得 217.4 km/h							

- 因儀器故障/電力中斷導致數據不完整。

風暴潮警告

強烈熱帶風暴「帕卡」(1714)

發出時間	內容
2017-8-26 18:30	黃色風暴潮將於 2017-08-27 11:00 生效
2017-8-27 08:30	黃色風暴潮於 2017-08-27 09:00 生效
2017-8-27 15:00	取消風暴潮警告

路面水位監測站		
站名	最高水位 (m)	觀測時間
下環街(LPM)	---	---
康公廟(LHK)	---	---
花地瑪(LMF)	0.14 #	27/08/2017 7:08 - 7:12
柯維納(LAO)	---	---
沙維斯街(LCH)	0.06 #	27/08/2017 6:36 - 6:56
益隆(LIL)	0.07 #	27/08/2017 6:55 - 6:57
松樹尾(LCS)	0.02 #	27/08/2017 6:51 - 6:58
石排灣(LSP)	0.12 #	27/08/2017 7:01 - 7:20
內港站(LPI)	0.06 #	27/08/2017 7:01 - 7:05
內港北站(LSI)	---	---
永樂戲院站(LTA)	0.04 #	27/08/2017 6:59 - 7:08
光復街站(LRR)	0.05 #	2017-8-27 07:09
青洲區站(LIV)	0.06 #	2017-8-27 07:06
林茂塘站(LLM)	0	---
司打口站(LPH)	0.04 #	27/08/2017 6:19 - 6:24, 6:38 - 7:06
黑橋街站(LPN)	0	---
聖方濟各站(LCL)	0	---
潮汐站		
站名	最高水位 (m)	觀測時間
媽閣站(SBR)	---	---
青洲塘站(SDV)	---	---

“---” 部份水位監測站及潮汐站因停止運作未能提供數據

“#” 初步評估由大雨引起，與風暴潮關係不大